

Utstilling

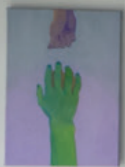
# Jinbin Chen

*Setting Off Alone From the Far Side of the Moon*

20. mars – 27. april 2025

LNMI







**Jinbin Chen**

*Portrait of a Son*

2024

olje på uspent lerret, 120 x 78 cm



**Jinbin Chen**  
*Portrait of a Woman*  
2024  
olje på lerret, 50 x 40 cm



**Jinbin Chen**  
*Farewell*  
2025  
olje på lerret, 30 x 40 cm





**Jinbin Chen**

*Glandular Pads*

2025

akvarell og olje på papir, innrammet, 38 x 28 cm



**Jinbin Chen**

*Emergence Failure*

2024

akvarell og olje på papir, innrammet, 30 x 21 cm



**Jinbin Chen**

*The Deified Omega and His Angel Gland*

2024

olje på uspent linlerret, 140 x 120 cm

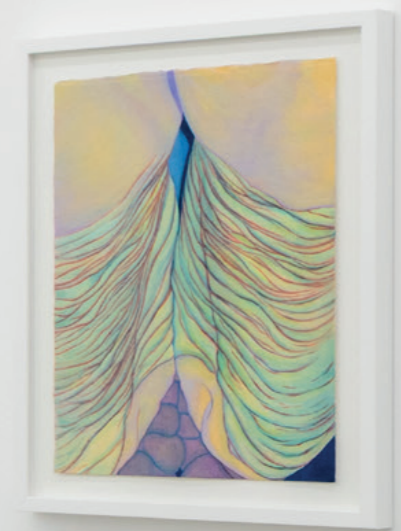


**Jinbin Chen**  
*A Dream Within a Dream*  
2025  
olje på lerret, 50 x 40 cm



**Jinbin Chen**  
*Allegiance and Disillusionment*  
2024  
olje på lerret, 40 x 30 cm







**Jinbin Chen**

*Allegiance and Disillusionment*

2024  
olje på lerret, 40 x 30 cm



**Jinbin Chen**

*Whisper*

2025  
olje på lerret, 50 x 70 cm

## Jinbin Chen

### *Setting Off Alone From the Far Side of the Moon*

20. mars – 27. april 2025

Jinbin Chens malerier skildrer en verden av sanselige muligheter. Blikket i et portrett inviterer til et møte. Kjertler antyder både makt og sårbarhet. Hender gestikulerer med flertydige betydninger. I sin soloutstilling, *Setting Off Alone From the Far Side of the Moon*, presenterer Chen en serie eventyrlige oljemalerier på lerret og papir, der skikkelsene uttrykker en bevissthet om sine kroppslige instinkter.

En av inspirasjonskildene for disse verkene er operaen «Peonpaviljongen» av Tang Xianzu skrevet i 1598 under Ming-dynastiet, som handler om en jente som har vært skjermet hele livet i hjemmet sitt. Når hun får et glimt av en hage – hennes første møte med verden utenfor – blir sansene hennes så oppildnet at en lengsel etter kjærlighet vekkes. En annen inspirasjon for Chen er Omegavers-elementer i Danmei, en homoerotisk skjønnlitterær sjanger populær i Øst-Asia. Her blir skikkelser delt inn i tre kategorier; Alpha, Beta og Omega. Karakterene har både mannlige og kvinnelige reproduktive organer og svettekjertler som utskiller feromoner i brunstperioder. Begge referansene deler en forståelse av menneskets natur – en som blir brakt til live gjennom sanselige erfaringer og intensiteten ved å veksle mellom frihet og fangenskap, dominans og underkastelse.

Chen tar utgangspunkt i fotografier han enten har tatt selv eller har funnet på nettet, som han deler opp og smelter sammen direkte på lerretet, og skaper mangefasetterte verdener – slik som i *The Deified Omega and His Angel Gland*. Denne vevingen av materiale fra ulike kilder er også en metafor for Chens organiske tilnærming til å skape utstillinger. Hvert verk kan ha sin egen individuelle inspirasjon, men sammen danner de en mangesidig refleksjon over maktdynamikker og begjær.

Chens malerier er hovedsakelig i mindre formater, noe som inviterer til en intim betraktning. Han arbeider også med en fargepalett som antyder at motivene er belyst av et overjordisk lys, slik som i *A Dream Within a Dream*. Her ser vi et stort, glødende egg i blå, lilla og rosa toner, holdt over en figurs penis, mot hens mage. I *Farewell* henger to hender sammen ved tomlene, som en fugl som slår med vingene (eller er det hender som vinker farvel?). I *Emergence Failure* holder en utstrakt hånd et egg som aldri klekket – en ufullendt livssyklus. Og i dette utstillingsrommet fullt av sårbare kjertler og kroppslige bilder, finner vi også et ovalt lerret med en hånd som holder en skinnende kjøttøks.

Disse verkene er ment å føles instinktivt, som et dyr som fanger opp en duft. Bildene skildrer øyeblikk der pupiller utvider seg, og blodårer ekspanderer. Kroppene i disse maleriene er mottakelige, de sanser hverandre, fanget i øyeblikk av opphisselse og respons. Chen skaper ladete rom der selv små hendelser kan gi store konsekvenser.

---

**Jinbin Chen** (f. 1994, Guangdong, Kina) bor og arbeider i Oslo. Chen har en mastergrad fra Kunsthøgskolen i Oslo (KHiO) (2021) og en bachelorgrad fra Kongelige Kunstakademiet i Haag, Nederland (2019). Tidligere soloutstillinger inkluderer "Dream Atlas", The Shophouse, Hong Kong (2024); "Portholes", STANDARD (OSLO), Oslo (2023); "Profetier om post-engel-æraen", Kunstnerforbundet, Oslo, (2023) og "Returnees", Kohn Gallery, Los Angeles, USA (2022). Nylige gruppeutstillinger inkluderer "Veldig forskjellige tendenser. Et utvalg av nye verk fra samlingen", Nasjonalmuseet, Oslo (2024); "Myten om kirsebærtreet", STANDARD (OSLO), Oslo (2023) og "Indoktrinering: Flerverdige gester", Fotogalleriet, Oslo (2023).



## **Jinbin Chen**

*Setting Off Alone From the Far Side of the Moon*

20. mars – 27. april 2025

Ta gjerne kontakt for mer informasjon:

**Randi Thommessen**

Telefon: (+47) 900 81 685

E-post: [rth@lnm.no](mailto:rth@lnm.no)

På alle priser kommer 5% til BKH kunstfondet i tillegg